

NOKYO SHIKA

# JA志賀

No.124 | 1 2025年  
月号





# 地域と共に震災からの

## 復旧・復興へ

農業を通して、地域活性化に向けて団結を



代表理事組合長

### 新谷 克己

昨年は、元旦に震災の能登半島地震による被災対応に明け暮れた1年でありました。改めて、組合員ならびに地域の皆様に心よりお見舞い申し上げますとともに、この1年のご苦労に対し深甚なる敬意を表します。

震度7というこれまで経験したことのない揺れによる恐怖と被害の甚大さに伴う先行き不安は、人々の気持ちを沈ませ心身ともに大いに疲弊させました。この間、全国各方面からたくさんの方の支援、激励を頂きましたことは、感謝の念に堪えません。しかしながら、被災建物の解体は徐々に進んでいる一方で、いまだにブルーシートがかかったままの建物も多く見られるなど、復旧・復興には長期間

を要する見通しです。また、11月下旬には震度5弱の石川県西方沖地震が起きるなど、なかなか平穏を取り戻せない状況です。

こうした中、JA事業にあつては、建物共済加入者への地震保障の支払いを最優先に、全国JAグループの応援のもと被害状況の査定に臨み、累計100億円を超える共済金をお支払いしました。また、農業においても農地・水路・農機等多くの被害が発生し、JA本店に設置した相談窓口には連日多くの相談者が来場しました。加えて猛暑や害虫対策など生産者のご苦労は計り知れないものがありました。夏場からの米不足が影響し、令和6年産米の流通価格は平成15年以来の高値となるなど、

生産者にとっては漸くここ数年の資材高を挽回する結果となりました。園芸品目については、西瓜が4年連続の単価高更新となる一方で、こぼ柿は平年作の5割程度の出荷にとどまるという厳しい結果となりました。

JAの経営面においては、信用・共済事業の収益減が避けられない中、地震により事務所や農業施設の損壊が多く見られ、修繕・更新費用が高む見通しであり、各種補助金制度をフルに活用しながら復旧・復興を目指すこととしております。

令和7年は、昨年改正の「食料・農業・農村基本法」を受け、食料安全保障に向けた具体的な計画や施策が打ち出されてくる予定であり、農業は大きな曲がり角を迎えております。JAとして引き続き地域農業の発展と地域の活性化に向け、役職員一同、地域の皆様と連携して進んでいく所存であり、皆様の変わらぬご理解とご協力をお願いいたします。

終わりにりましたが、組合員の皆様には、益々のご健勝とご多幸をご祈念申し上げます、年頭のご挨拶といたします。

## 新年あけましておめでとうございます



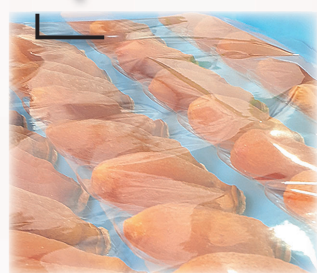
代表理事組合長	新谷 克己
常務理事	岡塚 忠浩
常務理事	谷内 雅人
理事	吉野 成明
理事	高井 政義
理事	大石 守
理事	谷山 秀信
理事	幸地 厚子
理事	笹谷 秋美
理事	古川 勇二
理事	田頭 善彦
理事	細川 一元
理事	大矢 秀造
理事	畑中 正夫
理事	岡 清之
理事	裏 貴大
代表監事	藤田 修一
監事	小橋 敦郎
監事	須間伸一郎
員外監事	高山 孝



# 能登志賀ころ柿

## 厳しい環境の中

## 「品質は上々」



令和6年11月26日、志賀町安津見のころ柿加工センターにて、出荷にあたり格付け目合わせ会を開催しました。

本年産ころ柿の出荷計画は、能登半島地震による一部部会員の作業場が使用不能になった事に加



格付け目合わせ会の様子

え、霜被害や猛暑、更には炭疽菌の罹病など、厳しい環境が重なり、例年の5割程度に留まる見込みとされていますが、毎年楽しみにしている消費者に、おいしい「能登志賀ころ柿」を届けるための高品質生産を目指しました。

格付け目合わせ会では、大きさの階級や外観の色・乾燥具合等の説明や出荷の留意点の説明が行われました。本年産は、年明け1月9日までの検査・出荷を予定しています。



### 初競り

「特選 能登志賀ころ柿」  
昨年同額の最高価格

30万円

12月2日、金沢市中央卸売市場で、「能登志賀ころ柿」の初競りが行われました。

当日は、新谷組合長、岡塚常務をはじめ営農部職員が市場へ出向き、新谷組合長から競り開始前に参加される仲卸、小売り各社の方々に地震に対するたくさんの励ましをいただいたお礼と有利販売のお願いを行いました。



初競りの様子

今年は部会員の減少や病害虫の多発が影響し、出荷は例年の半分ですが、仕上がりは上々で大玉傾向となりました。

金沢市場の初競りには800箱を出荷し、その中から最上級規格「プレミアム」（1個85g以上）1箱12個入りで、3年連続の過去最高価格30万円で競り落とされました。この最高の評価を頂いたことに対し、部会員の皆様にご報告できること、大変嬉しく思います。

競り落したのは金沢市内の果物店「フルーツ坂野」で、近江町市場店にて販売されました。



特選 能登志賀ころ柿を競り落とした坂野社長（左）

# 概算金追加精算のお知らせ

1. 対象品種 ①うるち米 ②もち米 ③酒造好適米 の全銘柄

※1～3等に格付された米穀

2. 追加精算単価

**4,200円(税込)/俵**

3. 支払予定日

**令和7年1月末**

※令和6年11月30日までに検査・買入された米穀が対象

※令和6年12月1日～令和7年1月19日までに検査・買入された米穀については**令和7年2月末**に支払われます

## 令和6年度 JA志賀営農座談会開催日程

JA志賀 営農座談会を下記の日程で開催致します。

営農座談会では、令和6年産米の概要と令和7年産米の対策を中心に実施致します。

また、質問・相談等も受け付けておりますのでこの機会に是非ご参加ください。

※参加される方は「令和7年度 営農こよみ」をご持参ください。

### 【開催日程】

月 日	開始時間	支店(エリア・地区)	開催場所
2月5日(水)	午前9時30分～	志賀地区	JA志賀 本店 2階 大会議室
	午後1時30分～		
2月6日(木)	午前9時30分～	富来地区	富来活性化センター 中ホール

## お得な 各種キャンペーン実施中!!

お問合せ  
自動車整備工場 42-2721

### 特選中古車お買い得 キャン ペー

下取最低保証

対象中古車をご契約された方(車両価格55万円以上)

普通車 **3万円以上** (税込)

軽自動車 **2万円以上** (税込)

で下取りします

▼  
**3月31日**  
まで!!

### 農家支援 キャン ペー

スズキ キャリィ・エブリィ(未使用車)をご契約すると

今お乗りの車を

**5万円** (税込) 以上で下取りします

トヨタ ダイナトラック、いすゞ エルフトラックをご契約すると

JA-SSガソリン券

**5万円分** (税込) プレゼント



## ～ 令和7年作より肥料の使用基準が改正になります～ (エコ栽培基準の変更)

令和6年10月に石川県が定める化学肥料使用量（窒素成分）の慣行基準が10kg/10aに改正され、エコ栽培基準の化学肥料使用量（窒素成分）が5.6kg→7kg/10a以下に変更となります。

【石川県改正内容】 ※石川県「持続性の高い農業生産方式の導入指針」（令和6年10月30日改正）より

農作物名	改正前		改正後	
	化学肥料使用量 (窒素成分kg/10a)	志賀米・能登米コシヒカリ 化学肥料使用量 (窒素成分kg/10a)	化学肥料使用量 (窒素成分kg/10a)	志賀米・能登米コシヒカリ 化学肥料使用量 (窒素成分kg/10a)
水稲 (コシヒカリ)	8	5.6	10	7
水稲 (コシヒカリ以外)	12	—	14	—
大麦	14	—	15	—

※上記の改正に伴い、エコ栽培の取組みで上乗せ追肥による収量増を目指すため、「志賀米コシヒカリ」で使用できる肥料（追肥）に、**安価な「BB追肥550号」**を追加しました。（能登米コシヒカリには未登録につき使用不可）

## ～ 令和7年作より当JAでの取組み（方針）変更のご案内～

### ● イネ紋枯病対策について（水稲育苗センター使用薬剤の変更）

・近年、夏季の高温が常態化している事により、イネ紋枯病の発生が多くみられております。当JAではその対策として令和7年度より、水稲育苗センターで供給する苗に紋枯病に対応した薬剤を使用します。（栽培こよみ参照）

※ただし紋枯病に対応した薬剤（播種同時施用剤）は「能登米コシヒカリ」に使用できる資材として未登録のため、**水稲育苗センターで供給したコシヒカリの苗を使用し、エコ栽培に取組まれた場合は「志賀米コシヒカリ」の扱いとさせていただきます。**（志賀米コシヒカリで使用できる薬剤として追加しました）

### ● 共同乾燥施設でのエコ栽培米の取扱いについて

・上記取組みの変更等により、「志賀米コシヒカリ」の取扱いが増えることが予想されます。そこで令和7年度より共同乾燥施設で荷受けするコシヒカリについて、エコ栽培に取組まれた米は「志賀米コシヒカリ」の扱いとさせていただきます。

※「能登米コシヒカリ」としての取扱いは、能登米栽培こよみに沿って栽培され、自家乾燥調製で出荷されたコシヒカリのみとさせていただきます。

※志賀米・能登米ともにエコ栽培として同価格で販売・精算しており、それぞれの所得に差はありません。

## 2025年 新採職員の募集

募集人数：正職員 若干名

応募資格：2025年3月に大学・短大・専門・高等学校を卒業見込みの者、及び既卒5年以内の者。

勤務条件：JA志賀HP・マイナビに掲載、または採用窓口までお問合せください。

提出書類：履歴書・卒業見込証明書・成績証明書

採用窓口：〒925-0154 志賀町末吉新保向1番地 JA志賀本店 総務課 Tel:0767-32-1155

なお、中途採用については、随時受付を行っていますので採用窓口までご連絡ください。



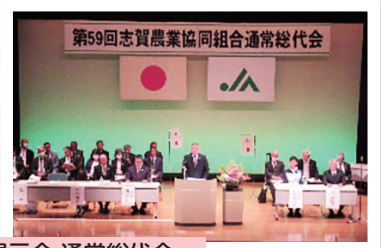
# 令和6年トピックス



5月 学校田(田植え)



6月 初夏の展示会・通常総代会



第59回志賀農業協同組合通常総代会



7月 富来年金友の会グラウンドゴルフ大会



7月 能登半島地震復興応援コンサート



7月 能登すいか初出荷



8月 米初検査



9月・10月 学校田(稲刈り)



10月 秋の感謝祭



11月 能登しかころ柿出荷・トップセールス



11月 女性大学(蓬葉)



12月 女性大学(正月飾り)

## メンテナンス情報

## 農機具

今シーズンの農作業お疲れ様でした。

手入れする事によって、格納時のトラブル・損傷を防ぎ、「エンジンがかからない」「動きが悪い」「動かない」といった不具合を予防できます。また、シーズン中に異音等、気になる点がありましたら、購入店で点検を受けて整備しておきましょう。

農業機械のことなら  
なんでも私たちに  
お任せください



大切な機械だから…  
プロによる「定期点検整備」を  
おすすめいたします。

「定期点検整備」を受けるとこんなメリットがあります。

- ① シーズン中のトラブルが低減でき、計画的な作業が行えます。
- ② 安全な農作業が行えます。
- ③ 重大な故障が少なくトータルでは経済的です。
- ④ ご自身でのメンテナンスの手間や時間の節約ができます。
- ⑤ 機械を末長く使用していただけます。

### トラクタ

クラッチ板の回着を防ぐために、クラッチ「切」で固定しましょう。

●クラッチペダルをいっばいに踏み込んで、ロック金具で固定してください。  
※連続作業タイプは不要です。

燃料を満タンにしておきましょう。

●空にしておくと、タンク内に水滴ができ、サビの原因になります。

※空にして入れ直さず

作業機(ロータリ等)は最下部まで降ろして保管しましょう。

●落下して、作業機や下に置いているものが破損する恐れがあります。

※作業機を降ろして

### コンバイン・トラクタ・田植機共通のポイント

バッテリーのマイナス端子を外して保管しましょう。

●自然放電して、バッテリーあがりとなる恐れがあります。  
※機体から外す場合は、マイナス端子から先に外して、日光の当たらない場所に保管してください。

各部にオイルグリスを注油しましょう。

●サビが発生し、スムーズに動かなくなる恐れがあります。

不凍液が入っているか確かめましょう。

●冷却水のままで保管すると、エンジンの凍結割れをおこす恐れがあります。  
※不凍液(ロングライフワォータント)の有効使用期間は2年間です。

※凍結防止剤を入れてください

点検・修理のご相談は農機センターまでお問合せください

◎志賀農機センター TEL: 32 - 2854 ◎富来農機センター TEL: 42 - 2215



# JA志賀 年金相談会 開催

日時 1月25日(土) 午前9時～午後3時

会場 JA志賀 本店

## 年金相談会

- みなさまの年金手続きをJAがサポート！
- 社会保険労務士が対応いたします。
- 年金に関することをお気軽にお聞きください。
- 事前のご予約もいただけます。
- ご来店の際は、**年金手帳・認印**をご持参ください。


●相談会にご来店の方には**粗品**を贈呈いたします。

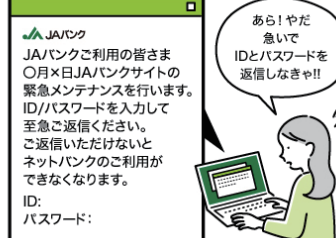
お問い合わせ先（事前予約等）

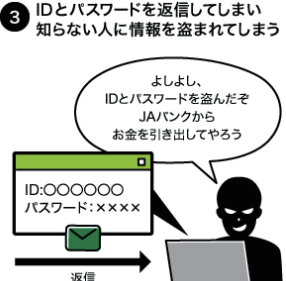
中央支店：32-1160 富来支店：42-2111 金融課：32-1156


## JAバンクを装ったフィッシングメールにご注意ください！

### 偽メールに気をつけてください

- 1 JAバンクを装ったメールがくる  



誰かに「フィッシングメール」を送ってID/パスワードを聞き出してやる
- 2 IDとパスワードを何うメールが届く  


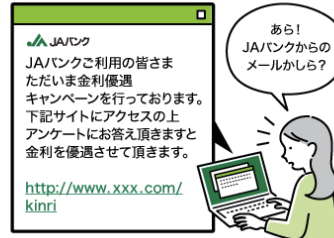
あら！やだ急いでIDとパスワードを返信しなきゃ!!
- 3 IDとパスワードを返信してしまい知らない人に情報を盗まれてしまう  


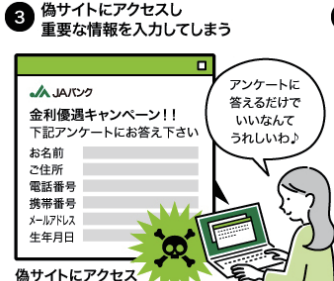
よしよし、IDとパスワードを盗んだぞJAバンクからお金を引き出してやる
- 4 盗まれたIDとパスワードを悪用されてしまう  



あれれ!? お金がなくなってる!!! ガーン

### 偽サイトに気をつけてください

- 1 JAバンクを装ったメールがくる  


誰かを「偽のサイト」にアクセスさせて個人情報を盗んでやる
- 2 偽サイトにアクセスを促すメールが届く  


あら！JAバンクからのメールから？
- 3 偽サイトにアクセスし重要な情報を入力してしまう  


アンケートに答えるだけでいいなんてうれしいわ
- 4 知らない人に入力した情報が送られ、情報を悪用される  


ひっかかったな盗んだ個人情報悪用してやるら...

ギャー!! 何で私の個人情報がいるんところに漏れてるの!?

**Point** 操作を焦らされていませんか？

メールの件名や内容で慌てずに、まずは公式サイトからログインし、あわせて身に覚えのない取引がないか確認しましょう。

<メールの件名> ※実際に確認されたもの

- ・【JA ネットバンク】利用停止のお知らせ
- ・【JA ネットバンク】緊急停止のご案内
- ・【JA ネットバンク】お客さま情報等の確認について
- ・【農業協同組合】振込（出金）、ATMのご利用（出金）利用停止のお知らせ
- ・【緊急】JA ネットバンクお取引を保留した（必ずご確認ください）

不特定多数の方へ複数回送られていることが確認されています。

**Point** フィッシングメールなどに記載されているURLにはアクセスしない！

偽サイトにはID・口座番号・パスワード等は絶対に入力しないでください。

<要注意> 特にワンタイムパスワードを漏洩すると、犯人側で送金が可能となり、**貯金残高の全額を不正送金されるリスクがあります。**

フィッシングメールの被害に遭われたと思ったら…緊急停止を実施してください。

**【JA ネットバンクヘルプデスク】0120-058-098**





# 能登半島地震及び 奥能登豪雨により 被災された農業者の皆様へ

被災された皆様に、心からお見舞い申し上げます。

【ご利用いただける方】 能登半島地震及び奥能登豪雨により  
被害を受けた方で、下記の要件を満たす方

- ◎農業を営む個人・法人(団体含む)
- ◎農業を営む個人等が組織する法人(団体含む)

【金利適用期間】 令和7年1月31日まで

## 農業バックアップ資金(災害)

お借入期間

5年以内(うち据置期間1年以内)

お借入金額

個人 **5,000**万円

個人以外 **1億5,000**万円

お借入利率

年0.65%

※当初5年間 最大0.65%の利子補給により実質無利子

保証・担保

原則として、石川県農業信用基金協会をご利用いただきます。  
なお、JAグループの保証料助成により実質負担なし。

※国等の行政による各種補助金等・交付金等受領までのつなぎ資金対応についてもご相談ください。  
※返済条件の変更等を行う際には、別途JA所定の手数料が必要となる場合があります。  
商品の詳しい内容につきましては店頭にて説明書をご用意しております。店頭にて返済額の試算を承っております。

【金利適用期間】 令和9年1月31日まで

新設

## 令和6年能登半島災害 農業復旧特別対策資金

15年以内(うち据置期間3年以内)

認定農業者

個人 **3,600**万円

法人 **7,200**万円

認定農業者  
以外

個人 **3,000**万円

法人 **6,000**万円

年1.0%

※当初5年間 最大1.0%の利子補給により実質無利子

## JA志賀やすらぎの会 会員募集中

会費  
無料

JA志賀やすらぎの会は、お客様にとって常に最上のセレモニーを  
心掛け運営していきたいと思っております。

特典やサービスを受けられるJA志賀やすらぎの会会員に是非、  
あなた様もご入会いただけます様、お願い申し上げます。

セレモニーホール **JAやすらぎ会館富来**  
志賀町里本江乙220 Tel: 42-8882 Fax: 42-2747

